

神経眼科の

# 鑑別 疾患

R.4

日時

2022年11月12日(土)  
12:30~13:30

会場

第2会場 アイシアター

開催  
形式

ハイブリッド開催



座長

中村 誠 先生  
(神戸大学)

日々の診療において、神経眼科の知識が神経眼科疾患のみならず様々な疾患における鑑別、診断・治療に役立つという場面は数

多くあることは言うまでもありません。当セミナーでは、日常診療で遭遇するかもしれない難症例を取り上げ、診療で見逃しやすいポイント、陥りやすい落とし穴を神経眼科の視点から浮き彫りにし、攻略していくという企画を考えました。

今回は『緑内障』、『網膜疾患』、『斜視』のエキスパートの先生方をお迎えし、実際の症例をご提示いただきながら、患者の症状や所見・訴えから何を診て、何を考え、どのように鑑別診断を行い、的確な治療へ導いていくのかをご講演いただく予定です。

神経眼科の知識をより深めたい先生、これから神経眼科を学ぼうと考えておられる若手の先生、ご開業の先生など、様々なお立場の先生方にとって学びの機会となることを願っております。ぜひ、多くの先生方のご来場をお待ちしています。

演者1

緑内障

坂本 麻里 先生  
(神戸大学)



演者2

網膜疾患

國吉 一樹 先生  
(近畿大学)



演者3

斜視

根岸 貴志 先生  
(順天堂大学)



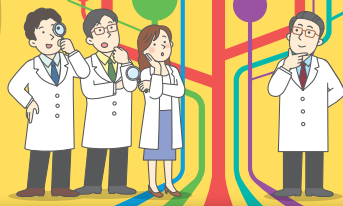
第60回日本神経眼科学会総会への参加には、参加登録が必要です。  
10月10日(月)まで、早期割引を実施しております。



神経眼科の

# 鑑別 疾患

R.4



第60回日本神経眼科学会総会 ランチョンセミナー8

日時 2022年11月12日(土)  
12:30~13:30

会場 第2会場 アイシアター

開催形式 ハイブリッド開催

## 座長

### 中村 誠 先生 (神戸大学)

1989年 神戸大学 医学部 卒業  
1994年 神戸大学大学院 医学系研究科 修了  
1995年 神戸大学医学部附属病院 眼科 助手  
1999年~2001年 米国ペンシルバニア州立大学 医学部  
細胞分子生理学・眼科学 博士研究員

2005年 神戸大学医学部附属病院 眼科 講師  
2013年 神戸大学大学院 医学研究科 外科系講座  
眼科学分野 教授  
現在に至る



## 演者1

### 緑内障

### 坂本 麻里 先生 (神戸大学)

2003年 神戸大学 医学部 卒業  
神戸大学医学部附属病院 研修医  
2004年 兵庫県立柏原病院 眼科 研修医  
2005年 神戸大学医学部附属病院 眼科 医員

2010年 神戸大学医学部附属病院 眼科 医員復職  
2018年 神戸大学大学院 医学研究科 外科系講座  
眼科学分野 助教  
現在に至る



## 演者2

### 網膜疾患

### 國吉 一樹 先生 (近畿大学)

1988年 大阪市立大学 医学部 卒業  
1991年 近畿大学 医学部 助手(眼科)  
1996年 スケベンス眼研究所 postdoctoral fellow (ハーバード大学)  
1998年 近畿大学 医学部 助手(眼科)

2000年 近畿大学 医学部 医学部講師(眼科)  
2010年 近畿大学 医学部 講師(眼科)  
2020年 近畿大学 医学部 准教授(眼科)  
現在に至る



## 演者3

### 斜視

### 根岸 貴志 先生 (順天堂大学)

2001年 信州大学 医学部 医学科 卒業  
順天堂大学 医学部 眼科  
2005年 埼玉県立小児医療センター 眼科  
2007年 順天堂大学大学院 医学研究科 眼科学  
2008年 浜松医科大学 眼科学教室 (国内留学)  
2011年 Indiana大学小児眼科・斜視部門

International Fellow (IN, USA)  
Great Ormond Street Hospital for Children (London, UK)  
Singapore National Eye Centre, International Fellow

2011年 順天堂大学大学院 医学研究科 眼科学 修了  
医学博士学位授与  
順天堂大学 医学部 眼科学講座 助教  
2015年 順天堂大学 医学部 眼科学講座 准教授~現職  
2016年 日本弱視斜視学会 理事  
現在に至る

